

Boas Práticas - Acessibilidade e Inclusão - TRE-ES

Adoção de Redução de Barreiras Físicas e Comunicacionais

Sensibilização e Capacitação em questões relativas à acessibilidade e inclusão

1) Adequação dos edifícios SEDE e Anexo a critérios de Acessibilidade

Visando garantir uma vida digna e justa, por meio da facilitação e da adoção de medidas inclusivas aos cidadãos, o TRE/ES contratou empresa especializada para elaboração de estudo técnico e projetos para adequar as dependências dos edifícios Sede e Anexo deste Tribunal aos critérios de acessibilidade fixados nas normas em vigor.

O foco da referida contratação foi a acessibilidade arquitetônica, onde considerou-se a adequação de espaços e a extinção de barreiras físicas e ambientais.

A obra iniciada em dezembro de 2021 e concluída em julho de 2022, contou com a instalação de duas plataformas de elevação para cadeirantes, substituição dos corrimãos da escadaria frontal, em atendimento às normas de acessibilidade do município de Vitória - ES, bem como marcação com piso tátil na referida escadaria e rampas adjacentes.

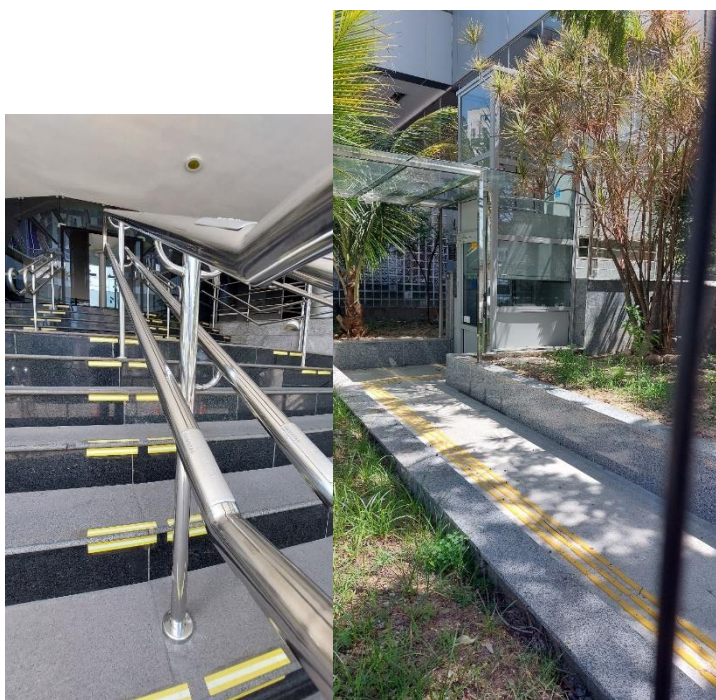
As intervenções não impactaram na fachada da edificação, sendo preservada a harmonia arquitetônica.

ANTES





DEPOIS



2) Bel - Assistente Virtual da Justiça Eleitoral

A Bel é um projeto que nasceu no coração da TI do TRE-ES, com o objetivo de informatizar e dar agilidade à prestação dos serviços ao cidadão. É a Justiça Eleitoral mais próxima e acessível, inserindo a inteligência artificial na prestação de serviços on-line, ampliando, portanto, a oferta dos serviços públicos, sem qualquer perda de qualidade ou segurança quanto aos serviços disponibilizados.

A Bel usa a inteligência artificial, com o intuito de oferecer, de forma ágil e desburocratizada, informações importantes aos eleitores tanto no período eleitoral (endereço do local de votação, número do título, endereços dos Cartórios, resultado das eleições entre outros), como fora dele (certidões diversas, acesso a serviços de alistamento e transferência).

A assistente virtual Bel venceu o prêmio de Inovação Tecnológica na Expojud 2021 (Congresso de Inovação, Tecnologia e Direito). O evento aconteceu de forma virtual nos dias 05, 06 e 07 de outubro de 2021. Os resultados podem ser acessados em <https://www.judiciarioexponencial.com/>.

Visite nosso ambiente virtual em nova.tre-es.jus.br onde você poderá conhecer os principais produtos já desenvolvidos com foco em soluções ágeis e criativas que **aproximem o cidadão da Administração Pública**, ampliando e facilitando o seu **acesso e participação** na vida pública.



3) Curso na temática Acessibilidade e Inclusão

Como forma de promover a sensibilização e a capacitação de magistradas e magistrados, servidoras e servidores, e demais colaboradoras e colaboradores para tratar adequadamente as questões relativas à acessibilidade e à inclusão,

foi ofertado no âmbito deste Regional a ação de capacitação "ACESSIBILIDADE EM ESPAÇOS DE USO PÚBLICO NO BRASIL" através do site da ENAP.

O curso tem como foco a identificação dos problemas enfrentados por pessoas com diversos tipos de deficiências e as dificuldades para atingir a inclusão social; o papel que desempenham; os diversos tipos de legislação; as condições de acessibilidade dos ambientes; e, a atuação profissional dos responsáveis pela avaliação da acessibilidade dos espaços dentro de uma metodologia de Desenho Universal.

Mais informações em www.escolavirtual.gov.br/curso/275.